

LEGENDA MIESTNOSTÍ									
OZNAC. MIEST.	POPIS MIESTNOSTI	PLOCHA m2	PODLAHA	STENA			STROP		
				OM	MAL	OBK	OM	MAL	OBK
0.01	ZAVETRIE SO SCHODISKOM	11,18	KD-E						
0.02	CHODBA	2,48	KD	OM			OM		
0.03	CHODBA	7,71	PVC	OM			OM		
0.04	KANCELARIA	20,56	PVC	OM			OM		
0.05	KANCELARIA	19,68	PVC	OM			OM		
0.06	KANCELARIA	19,70	PVC	OM			OM		
0.07	ZADVERIE	1,43	KD	OM			OM		
0.08	SKLAD	1,28	KD	OM			OM		
0.09	CHODBA	4,46	KD	OM			OM		
0.10	SKLAD	3,23	KD	OM			OM		
0.11	KANCELARIA	9,42	PVC	OM			OM		
0.12	KANCELARIA	19,58	PVC	OM			OM		
0.13	CHODBA	5,85	PVC	OM			OM		
0.14	KANCELARIA	12,98	PVC	OM			OM		
0.15	CHODBA	11,28	KD / PVC	OM			OM		
0.16	VÝTAH	-							
0.17	BUFET	8,94	KMD	OM		DO	OM		
0.18	VRÁTNICA	11,04	KMD	OM		DO	OM		
0.19	VYSTUPNÁ HALA		KD / KMD	OM		DO	OM		
SPOLU:		170,78							

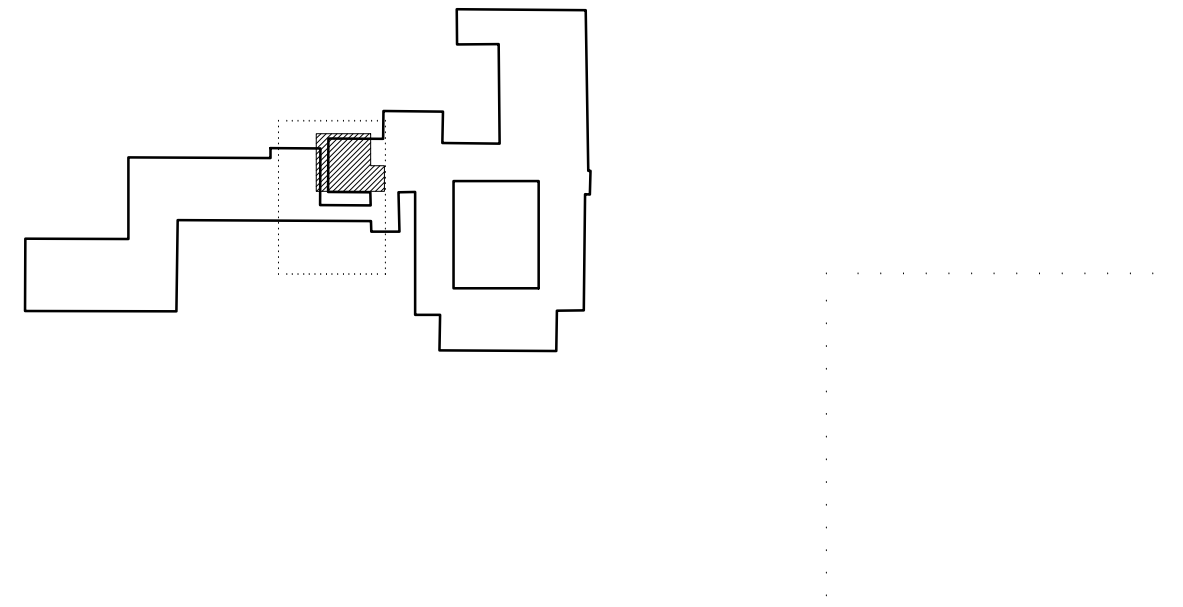
LEGENDA POVRCHOVÝCH ÚPRAV:									
KD-E – KERAMICKÁ DLAŽBA – EXTERIÉROVÁ				KMD – KAMENNÁ DLAŽBA					
KD – KERAMICKÁ DLAŽBA				OM – INTERIÉROVÁ OMÍTKA					
PVC – PVC PODLAHA				DO – DREVENÝ OBKLAD					



- LEGENDA BÚRACÍCH PRÁC:**
- Vybúranie existujúceho muriva z tehál CDm (na maltu vápennocementovú) na celú výšku miestnosti.
 - Demontáž existujúcich dvokrídlových dverí, vrátane zárubne a prahu.
 - Demontáž existujúcich dvokrídlových dverí, vrátane zárubne a prahu.
 - Vyesenie existujúceho dverného krídla.
 - Vybúranie existujúcej plastovej sklenenej steny, vrátane plastových dverí a okien.
 - Vybúranie nových, resp. rozšírenie existujúcich dverných otvorov vo vnútorných stenách z tehál CDm. Vráťane vybúrania nového otvoru pre preklad a osadenia nového prekladu nad novým dverným otvorom.
 - Vybúranie pôvodnej následnej vrstvy podlahy, vrátane sokla. Druh následnej vrstvy podlahy viď legenda miestností.
 - Demontáž existujúceho oceľového zábradlia.
 - Odrezaanie, vybúranie a úprava časti betónového vonkajšieho schodiska.
 - Vybúranie existujúceho muriva zo sklobetónových tvárnic.
 - Demontáž existujúcej oceľovej striešky nad vstupom do objektu, so zastrešením na báze PVC.
 - Vybúranie časti betónového okapového chodníka.
 - Výkop a odstránenie existujúcej škrikovej plochy.
 - Úprava polohy (nadvihnutie) lapača strešných splavenín, vzhľadom k doplneniu betónovej spevnenej plochy.
 - Prekládka existujúceho beskozvodu s uzemnením, mimo polohy navrhovanej monolitckej rampy.

LEGENDA MATERIÁLOV:									
EXISTUJÚCE STENOVÉ KONŠTRUKCIE – EXISTUJÚCE STĺPY SKELETU STAVBY, RESP. MURIVO Z TEHÁL CDm NA MALTU VÁPENNOCEMENTOVU									
VYBÚRANÉ KONŠTRUKCIE – VYBÚRANIE ZMIEŠANÉHO MURIVA, KONŠTRUKCIÍ A POD.									
BÚRACIE PRÁCE – VYBÚRANIE ZMIEŠANÉHO MURIVA, KONŠTRUKCIÍ, VÝROBKOV A POD.									

- POZNÁMKY:**
- Pri realizácii stavby vzniká odpad zo stavebných prác - stavebné suť. Tento odpad je zatriedený podľa Katalógu odpadov.
 - Počas vykonávania búracích prác je potrebné dodržiavať všetky bezpečnostné opatrenia, súvisiace nosné konštrukcie v prípade potreby podchytiť, používať pracovné ochranné pomôcky.
 - Odpad vyprodukovaný z búracích prác a zo samotnej realizácie roztriediť podľa platných predpisov, jeho likvidáciu zabezpečiť podľa nariadení príslušných orgánov.
 - Stavebné práce realizovať podľa platných STN a technologických predpisov aplikovaných stavebných hmôt a materiálov.
 - Konkrétne špecifikácie povrchových úprav upresniť s investorm.
 - Pred výrobou a osadením vyplní otvorov, stolárskych a klompiar. výrobkov je potrebné premerať rozmery otvorov a súvis. konštrukcií.
 - Prestupy inštalácií realizovať sys. jadrového vrtania prostr. diamant. vŕtačiacich korúnok.
 - Drážky na vedenie inštalácií realizovať prostr. dražk. rez. stroja.
 - Všetky rozmery kontrolovať počas priebehu prác na stavbe, prípadné nejasnosti resp. značné rozmerové odchýlky konzultovať s projektantom.
 - Všetky stavebné úpravy a prestupy konštrukcií kontrolovať a koordinovať s výkresmi jednotlivých profesií.
 - Nákrepy jednotlivých výrobkov nenahrádzajú výrobnú a dielenskú dokumentáciu.
 - Pri aplikácii povrchových úprav dodržať tech. prestávky v závislosti od aplikovaných hmôt a technológií podľa pokynov výrobcu.
 - Zabezpečiť BOZP na stavenisku.

SCHÉMA OBJEKTU S VYZNAČENÍM RIEŠENEJ ČÁSTI:



AUTOR		VYPRACOVAL		ZODP. PROJEKTANT				
Ing. arch. Peter Marcinko		Ing. Róbert Heredaš		Ing. Marek Gmitro				
INVESTOR:		Mladost n.o., Pod Kalváriou č.36, 080 01 Prešov				FORMÁT		6x44
NÁZOV A Miesto STAVBY:						DÁTUM		Apríl 2019
Prestavba a modernizácia Súkromnej SÚS hotelierstva a gastronómie Mladost Pod Kalváriou č. 36, 080 01 Prešov, parc. č. 7256/2						STUPEŇ		DRS
OBJEKT- ČASŤ:		ASR		PRIESTORY VÝUČBY DEKORATÉRSTVA A SERVOVANIA		MIERKA		1:50
EXISTUJÚCI STAV A BÚRACIE PRÁCE						VÝKRES Č.:		7
OBSAH VÝKRESU:						PÁRE Č.:		
PÔDORYS 1.NP								
PODĽA ZÁKONA O AUTORSKÝCH PRÁVOCH JE BEZ SOHLASU AUTORA ZAKÁZANÉ AKÉKOL'VEK ŠÍRENIE, ALEBO KOPÍROVANIE TEJTO PROJEKTOVÉJ DOKUMENTÁCIE. INVESTOR NAOBDOBIA VLASTNÍKOV PRÁVO K TOVARU AŽ PO (PLNOM) ZAPLATENÍ CENY ZA TÚTO PROJEKTOVÚ DOKUMENTÁCIU. INVESTOR NESMIE AŽ PO (PLNENÍ) ZAPLATENIA KÓPEJ CENY ZA TÚTO PROJEKTOVÚ DOKUMENTÁCIU AKOĽKOVĚ POŽIŤ.								

PODĽA ZAKONA O AUTORSKÝCH PRÁVACH JE BEZ SÚHLASU AUTORA ZAKÁZANE AKÉKOLIEK ŠÍRENE, ALEBO KOPIROVANIE TÝTO PROJEKTOVÉJ DOKUMENTÁCIE. INVESTOR NADOBŮDA VLASTNÍCKE PRÁVO K TOVARU AŽ PO ÚPLNOM ZAPLATENÍ CENY ZA TÚTO PROJEKTOVÚ DOKUMENTÁCIU. INVESTOR NESMIE AŽ DO ÚPLNEHO ZAPLATENIA KÓPIEJ CENY ZA TÚTO PROJEKTOVÚ DOKUMENTÁCIU AKOKOLIEK POUŽÍŤ.